

Institución Educativa

Diversificado - Chía

"En-Ruta a la Excelencia"



ACTIVIDAD DE GEOMETRÍA 2

ESTADÍSTICA
GRADO SEXTO

PROFESORA: INGRID CARDOL



nota

NOMBRE: _____

FECHA: _____

1. Completa las siguientes tablas antes y después de observar el video

E S T A D I S T I C A	ANTES PENSABA	AHORA PIENSO
		<hr/> <hr/> <hr/> <hr/> <hr/> <hr/> <hr/> <hr/>

P O B L A C I Ó N	ANTES PENSABA	AHORA PIENSO
		<hr/> <hr/> <hr/> <hr/> <hr/> <hr/> <hr/> <hr/>

M U E S T R A	ANTES PENSABA	AHORA PIENSO
	<hr/> <hr/> <hr/> <hr/> <hr/> <hr/> <hr/> <hr/>	<hr/> <hr/> <hr/> <hr/> <hr/> <hr/> <hr/> <hr/>

2. Después de observar el video realiza lo siguiente en el portafolio:

A. Escribe cuáles fueron las preguntas que dieron origen a la estadística.

B. Elabora un listado de las áreas en las que se usa la estadística

C. Describe lo Qué estudio Jhon Graunt, por qué y en qué lo convirtió.

D. Anota el nombre y la definición que dio Petty a la hoy conocida estadística.

E. Plantea un posible estudio que realizarías dentro del colegio, teniendo en cuenta la población y muestra que utilizarías, con la decisión que debes tomar.

3. Realiza la siguiente lectura.

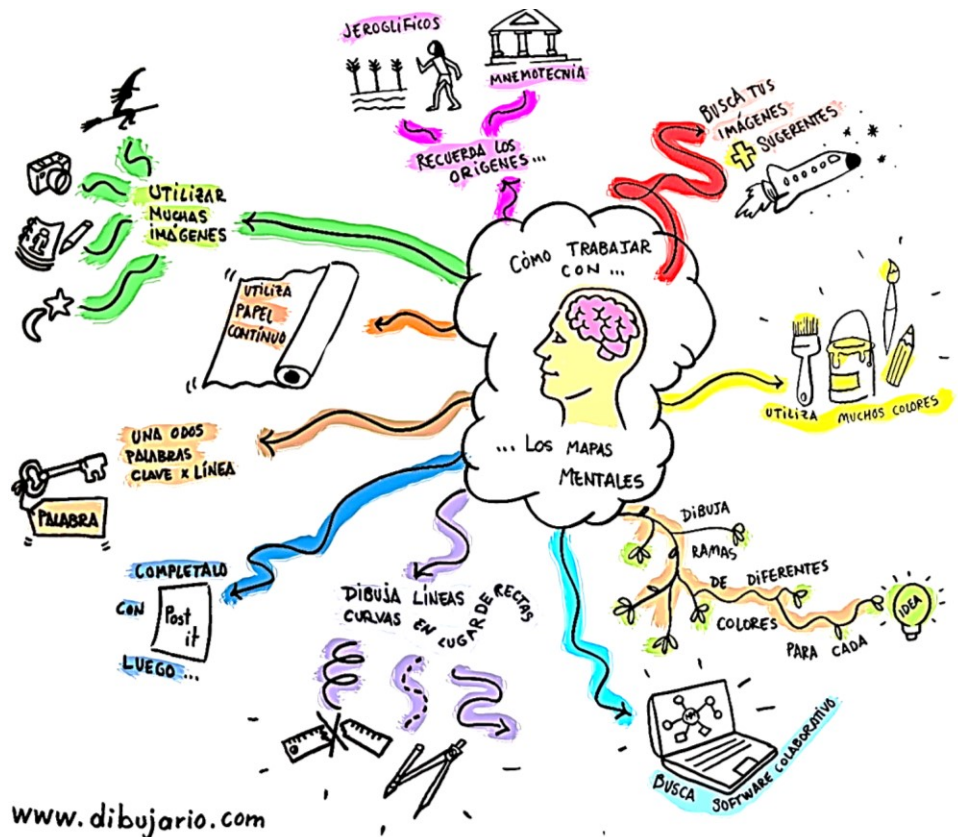
MAPA MENTAL

Un mapa mental permite formar asociaciones en la organización de ideas de forma que para su representación gráfica, presentando conceptos, ideas, de una manera que es bastante intuitiva de comprender. Los mapas mentales ayudan al aprendizaje, permiten hacer una presentación de ideas de una forma “más natural”, y es una herramienta muy usada para recoger ideas durante una sesión de brainstorming (“lluvia de ideas”). Normalmente, un mapa mental comienza con un tema o pregunta central, de la cual se derivan “ramas”, a las que se va detallando con “sub-ramas”, las que aportan a la rama. Se pueden incluir dibujos, hipervínculos y otras formas de expresión para que el mapa sea más útil o atractivo.

¿Cómo se lee un mapa mental?

Realizando los siguientes pasos:

- I. Se parte del centro (donde se plantea la pregunta o tema central)
- II. La primera rama a leer suele ser la que está arriba a la derecha.
- III. Se avanza leyendo esa misma rama en sus ramificaciones.
- IV. Se pasa a la rama siguiente, siguiendo el sentido de las manecillas del reloj, leyendo las ramificaciones en cada caso.



4. Elabora un mapa mental con los conceptos relevantes de la estadística presentes en el vídeo.